

～おねがい～

自動販売機を利用する際は

手指消毒を！！



無くなった際は【外来（内線160）】に連絡を☺

～おねがい～

自動販売機を利用する際は

手指消毒を！！



無くなった際は 【栄養科（内線558）】 に連絡を📞

～おねがい～

公衆電話を利用した後は

消毒を！！



無くなった際は【[外来（内線160）](#)】に連絡を☎

～おねがい～

内線電話を利用した後は

消毒を！！



無くなった際は【栄養科（内線558）】に連絡を📞

～おねがい～

机・椅子など触れた所は

消毒を！！



無くなった際は【[外来（内線160）](#)】に連絡を☺

～おねがい～

机・椅子など触れた所は

消毒を！！

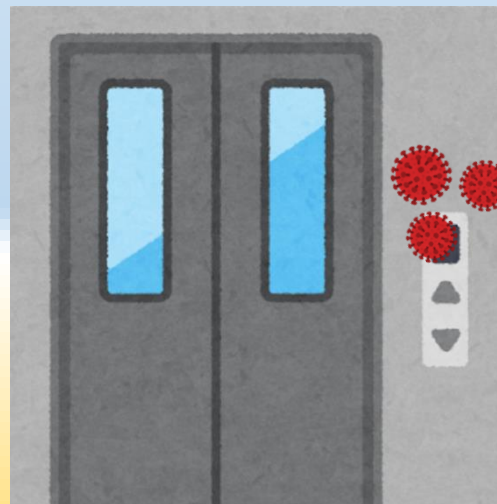


無くなった際は【[栄養科（内線558）](#)】に連絡を☎

～おねがい～

エレベーターを利用する際は

手指消毒を！！

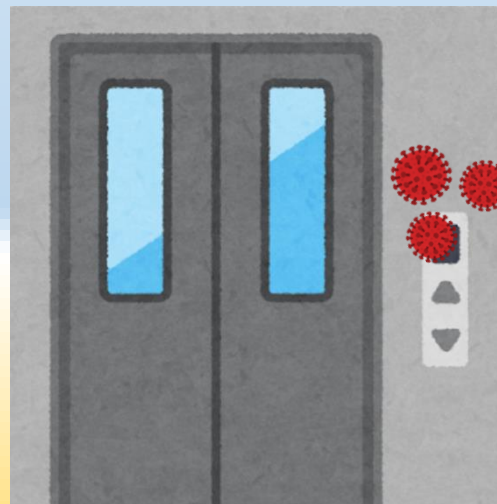


無くなった際は【外来（内線160）】に連絡を♡

～おねがい～

エレベーターを利用する際は

手指消毒を！！

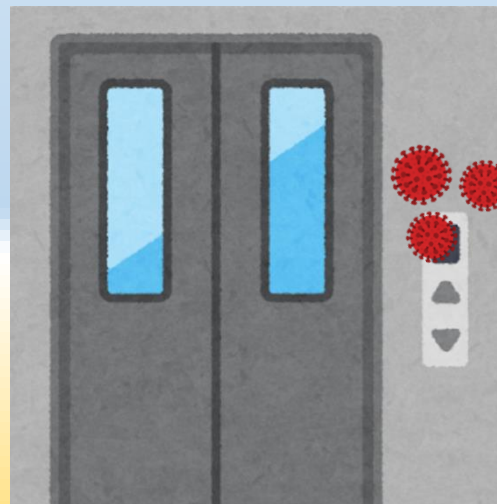


無くなった際は【**経理（内線251）**】に連絡を♡

～おねがい～

エレベーターを利用する際は

手指消毒を！！

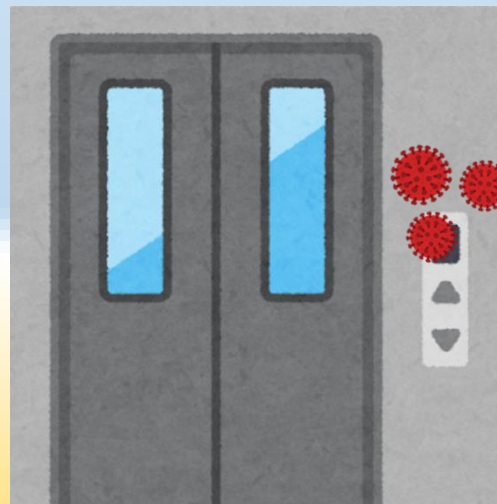


無くなった際は 【3A病棟（内線310）】 に連絡を♡

～おねがい～

エレベーターを利用する際は

手指消毒を！！

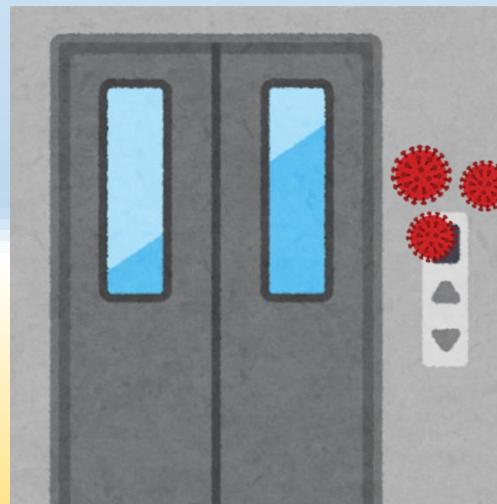


無くなった際は 【リハ科（内線172）】 に連絡を📞

～おねがい～

エレベーターを利用する際は

手指消毒を！！

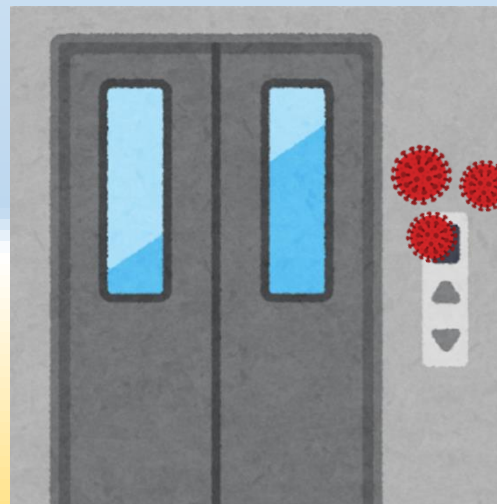


無くなった際は【2病棟（内線220）】に連絡を☺

～おねがい～

エレベーターを利用する際は

手指消毒を！！



無くなった際は【3B病棟（内線320）】に連絡を☺

～おねがい～

机・椅子・ドアノブなど
触れた所は**消毒**を！！



無くなった際は【[相談室（内線215）](#)】に連絡を☺

～おねがい～

机・椅子など触れた所は

消毒を！！



無くなった際は【[リハ科（内線172）](#)】に連絡を📞